

Kunststoff-Distanzausgleichsplatten

Beschreibung

Das Baumaterial Holz gewinnt in den letzten Jahren auf Grund seiner vielen Vorteile immer mehr an Bedeutung. Sei es als Material für den Innenausbau, Fenster, Terrassen, Wintergärten oder im konstruktiven Holzbau.

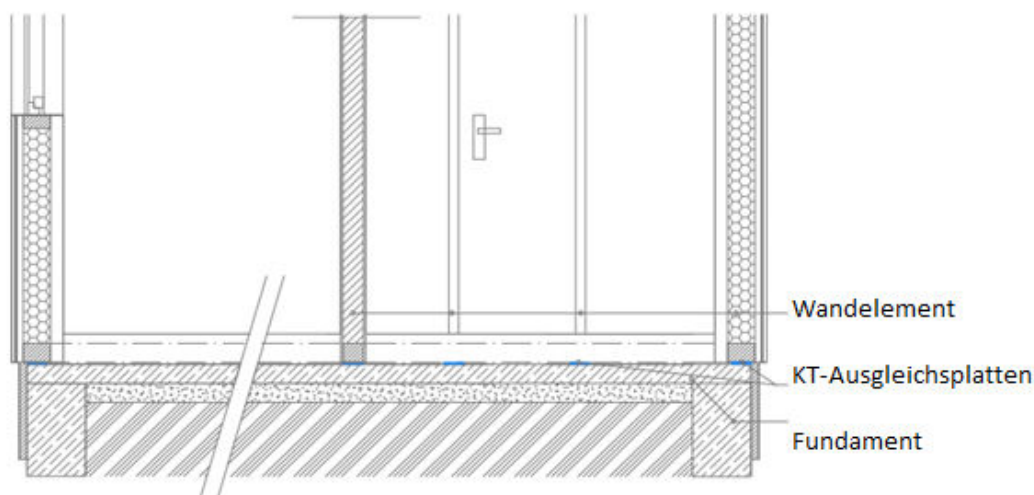


Gerade im Holzhausbau ist eine gute und fachliche Handwerkerleistung von erheblicher Bedeutung. Kleine Ursachen können hier später eine grosse Wirkung entfalten. Insbesondere die Schnittstelle zwischen Fundament und Holzwänden zeigt sich in der Praxis problematisch. Die Schwelle ist nun mal das tragende Teil im Holzbau und deshalb besonders wichtig.

Um Toleranzen in der Bodenplatte auszugleichen und als stabile Unterfütterung für Wandstile bietet sich hier unsere Unterlagplatten als bewährte Lösung an. Die Platten werden vorwiegend aus homopolymer-thermoplastischen Recycling-Material Polypropylen erzeugt.

Diese bieten eine ganze Reihe von Vorteilen:

- Hohe Belastungsfähigkeit
- Dauerhaft resistent gegen Feuchte und Wasser
- Lohnintensive Zuschnittkosten für die Anfertigung von Holzkeilen entfallen
- Umweltfreundlich aus Recycling-Material hergestellt
- Verhindert Setzungen der Wände und vermeidet so Rissbildung



Auch Fachleute empfehlen unmissverständlich, die Unterlegung mit resistenten Materialien vorzunehmen. Selbst wenn die Schwellen nach der Montage untermörtelt wird, raten Experten eben zum Einsatz von hochbelastbaren Unterlegplatten. So sind Sie auf der sicheren Seite zumal dieser Grenzbereich zum Beton auch immer gerne wieder von Sachverständigen gründlich überprüft wird.

Die Platten sind in folgenden Abmessungen und Stärken erhältlich:

Art.-Nr.	Abmessung
130502UP	130 x 50 x 2 mm
130502UP	130 x 50 x 3 mm
130502UP	130 x 50 x 5 mm
130502UP	130 x 50 x 8 mm
130502UP	130 x 50 x 10 mm
130502UP	130 x 50 x 12 mm
130502UP	130 x 50 x 20 mm

Andere Abmessungen auf Anfrage.

Die Verpackung erfolgt im Karton entweder sortiert nach Stärke oder zu je 35 Stück pro Stärke im Karton.

A·INVENT

Durch optimierte Fertigung im Spritzgussverfahren können wir Ihnen diese Distanzausgleichsplatten zu äusserst günstigen Konditionen anbieten. Pro Einfamilienhaus rechnen wir hier etwa mit 30,- bis 40,- EUR an Kosten. Wenn Sie die Zeitersparnis gegenüber selbstgefertigten Ausgleichsplatten aus Holz rechnen, dann fahren Sie sogar beinahe preisneutral.

Versuchen Sie es einfach einmal, gerne liefern wir Ihnen eine Probelieferung für ein Bauvorhaben. Auch für andere Zwecke, wie z. B. Wintergartenmontage, Terrassenbau etc. sind die Distanz-Unterlegplatten ideal geeignet.



Kontakt:

A-Invent s.r.o., Husovo náměstí 148, CZ-34101 Horažďovice, Tschechische Republik.

Mail: info@a-invent.cz, Tel. +420 724 215636